

不法投棄未然防止事業協力評価報告書

<平成23年12月12日実施>

第三者委員会

No.43	都道府県名：福岡県		覚書を締結した市町村等名：中間市					
協力の対象となる地域と当該地域世帯数及び人口：中間市全域		世帯数※1：17,790		人口※1：44,214				
事業協力年度※2		H21・ H22 ・H23・ H24						
H22	実施期間	平成22年2月1日～平成23年1月31日		実施期間	平成22年12月1日～平成23年1月31日			
	内容	・不法投棄防止看板の作成と設置 ・不法投棄多発地点巡回パトロールの実施		内容	パトロール員が回収後、遠賀・中間リレーセンターへ搬入し、遠賀・中間地域広域行政事務組合が運搬委託した業者が指定引取場所に輸送する。			
品目		エアコン	ブラウン管式テレビ	液晶式及びプラズマ式テレビ	冷蔵庫・冷凍庫	洗濯機・衣類乾燥機	合計	
H22	引渡事業の実績(台)	0	1	0	0	0	1	
費目		防止事業				引渡事業		合計
		設備費	労務費	その他経費	小計	撤去等費用	再商品化等料金	
H22	①上限額(千円)	63	1,611	0		0	20	20
	②事業に要した費用(千円)	63	1,699	0	1,762	0	3	3
	交付した助成額(千円)	①②のいずれか低い額の合計×助成率			837	0	3	3

※1：世帯数及び人口は、平成22年国勢調査速報による

※2：事業協力年度の評価について

①不法投棄削減の評価

- ・平成21年度協力事業において市町村等が掲げた削減見込の達成状況についての評価
- ・平成22年度協力事業において市町村等が掲げた削減見込の達成状況についての中間評価

②防止事業及び引渡事業の評価

- ・平成21、22年度に行われた協力事業の実施状況とその成果についての評価

I. 不法投棄量の削減状況

平成22年度事業による状況

事業実施による成果として、平成20年度の不法投棄発見量33台に対する平成23年度のその見込削減率は30.3%(年間不法投棄発見量で23台)と見込んでいる。

平成23年度の同発見量は4～9月までの半期実績で6台となっており、平成20年度の同期間の実績に対して68.4%減となっている。

II. 防止事業・引渡事業の実施状況

平成22年度事業

①防止事業について

- 不法投棄防止看板の作成と設置(30枚)
- 不法投棄多発地点巡回パトロールの実施(244回)

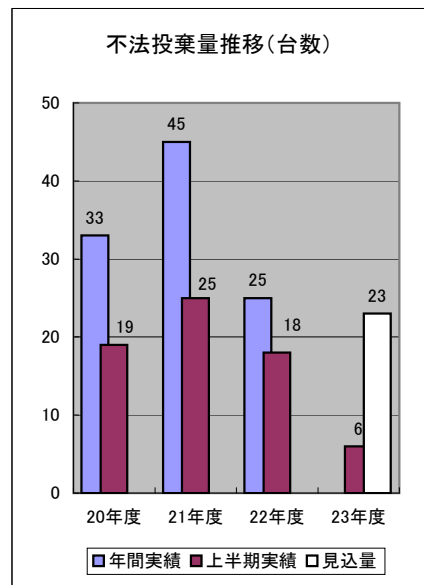
②引渡事業について

1月に1台を引渡した。

III. 事業の評価

両事業は計画通り実施された。

IV. 今後の課題等



見込量：応募申請書に記載された1ヶ月の平均見込み台数に12を乗じ、小数点以下を四捨五入